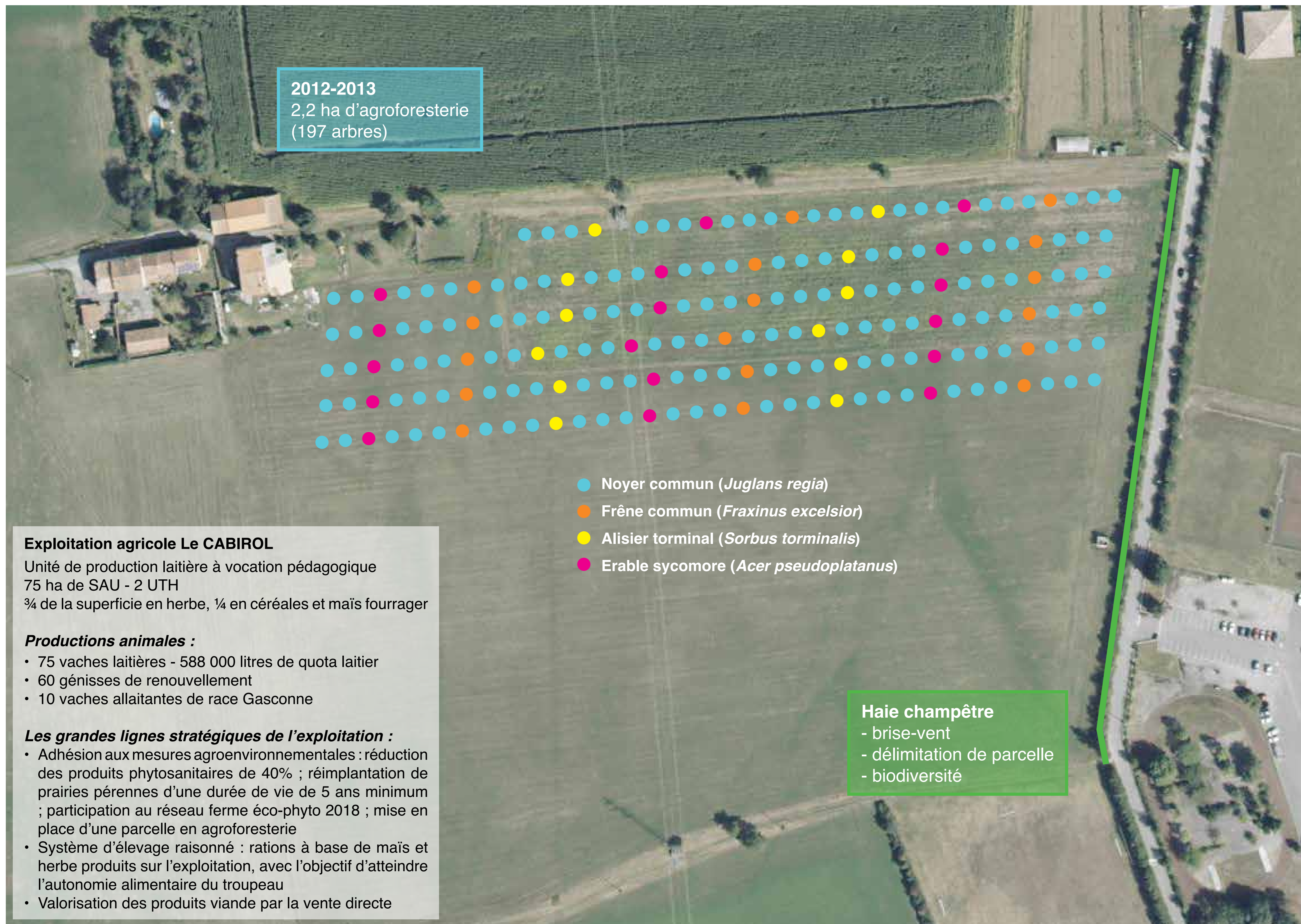


# AGROFORESTERIE : des arbres et des haies champêtres au service de l'agriculture

Exploitation du Cabirol - EPLEFPA Ariège-Pyrénées - Pamiers (09100)



## Le projet agroforestier

### 2,2 ha d'agroforesterie - 197 arbres

- Interlignes : 14 m - Interplants : 9 m - Tournière : 14 m
- Espacement des lignes d'arbres et tournières prévus pour permettre le passage et les manœuvres des engins agricoles
- Tuteurs en bois de châtaignier
- Protections cervidés de type gaine rigide à 4 plis qui assurent protection et microclimat pour accélérer la croissance des plants
- Paillis de Bois Raméal Fragmenté (BRF) 100% biodégradable

### OBJECTIFS :

1. Support pédagogique et de démonstration
2. Double production : cultures et bois d'œuvre
3. Suivis expérimentaux en partenariat avec l'INRA

### PARTENARIAT INRA - EPLEFPA Pamiers :

- Comparaison d'un système agroforestier irrigué et d'un système agroforestier non irrigué avec rotation sur 5 ans
  - Comparaison de plusieurs systèmes d'entretien des lignes d'arbres : enherbement spontané, désherbage chimique intégral, paillage, plantes de couverture (lavandin), insertion de sapins de Noël, insertion de palmiers à transplanter
- Objectif : contrôler la dissémination des adventices en évitant au maximum la mécanisation*
- Suivi de la croissance des arbres, mesure précise des rendements des cultures et suivi de la biodiversité (comptage d'insectes)

## L'aménagement



1 Les arbres seront taillés dans un objectif de production de bois d'œuvre. La taille de formation permet d'obtenir un fût rectiligne et sans défaut. Les bandes enherbées au pied des arbres font l'objet de différents traitements.



2 Les jeunes plants sont protégés des cervidés et des rongeurs par une protection individuelle solide. Le paillage a été réalisé avec du BRF qui permet de fertiliser le sol et de maintenir une bonne humidité au pied des arbres.



3 La plantation agroforestière complète la haie champêtre plantée en 2002, permettant ainsi de recréer des connexions avec la végétation existante et de favoriser la biodiversité et la faune auxiliaire.

## L'agroforesterie : pourquoi ?

### Contribuer à la qualité des paysages

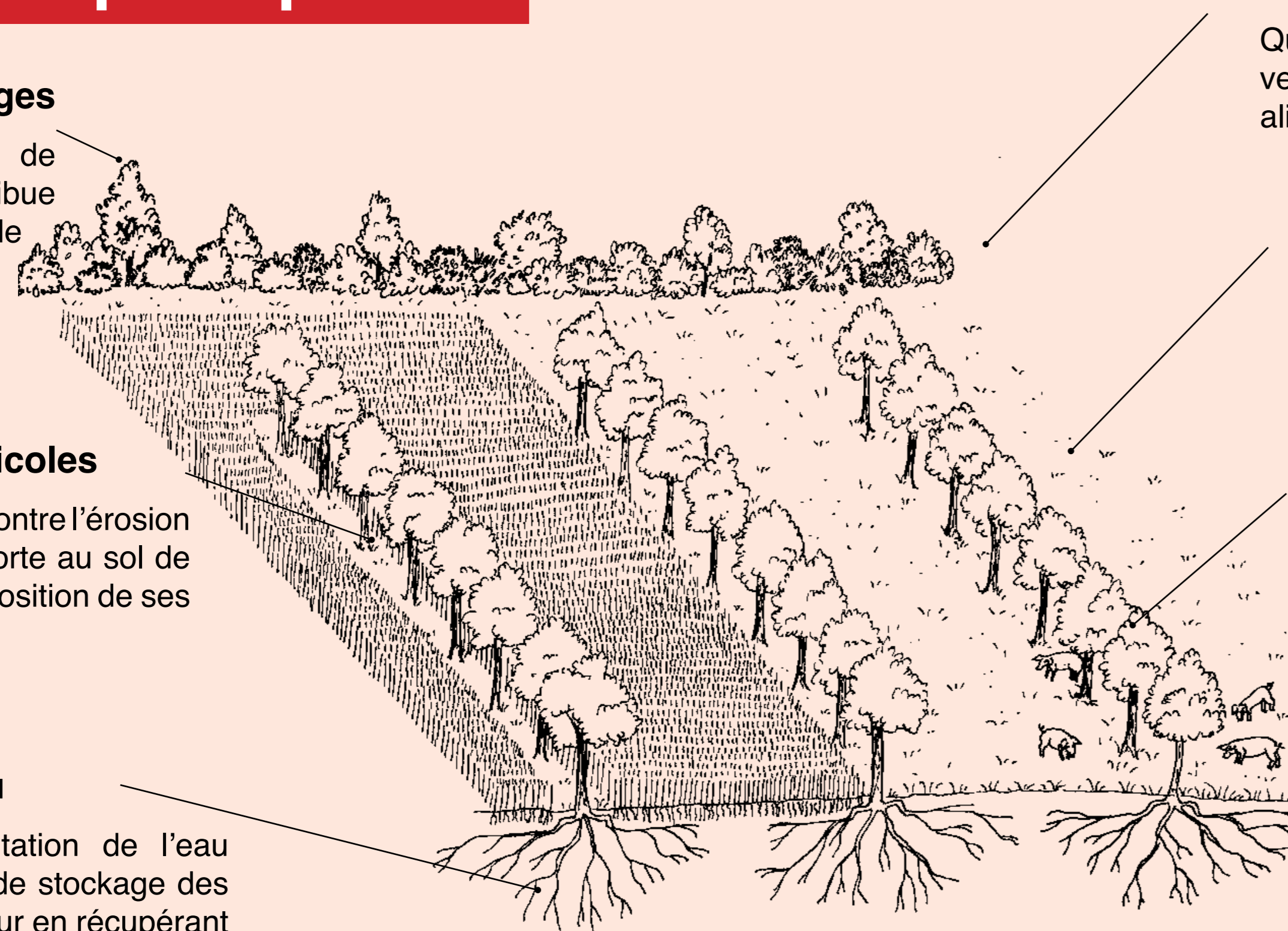
L'arbre est un élément fondamental de l'identité des paysages ruraux. Il contribue à l'embellissement et à l'amélioration de notre cadre de vie.

### Protéger et enrichir les sols agricoles

L'arbre offre une protection mécanique contre l'érosion liée au vent et au ruissellement. Il apporte au sol de la matière organique grâce à la décomposition de ses feuilles et de ses racines.

### Mieux gérer la ressource en eau

L'arbre permet une meilleure exploitation de l'eau souterraine et une meilleure capacité de stockage des eaux pluviales. Il joue un rôle d'épurateur en récupérant une partie des éléments lessivés et des effluents d'élevage.



### Favoriser la biodiversité et la faune auxiliaire

Qu'il soit isolé, aligné, sous forme de haie composée, brise-vent, de bosquet... l'arbre sert de refuge et de ressource alimentaire pour la faune sauvage et les auxiliaires.

### Diversifier les productions sur l'exploitation

L'arbre peut être valorisé de différentes façons : production de bois d'œuvre de qualité, de bois-énergie, de piquets, de BRF, de fruits, de miel...

### Atténuer les variations climatiques et leurs effets

L'arbre joue un rôle de bioclimatiseur en atténuant les extrêmes climatiques. Grâce au stockage de carbone, il contribue aussi à la lutte contre le changement climatique.

### Abriter et guider les animaux d'élevage

L'arbre permet aux animaux d'être plus tranquilles et moins stressés, protégés des excès climatiques (soleil, vent, pluie) et des prédateurs.

## Les espèces d'arbres

Quatre essences précieuses de pays adaptées au sol et au climat ont été plantées sur la parcelle, laissant la possibilité d'une valorisation future des arbres en bois d'œuvre : noyer commun en essence principale, frêne commun, alisier torminal et érable sycomore.

Une haie champêtre plantée en 2002 complète l'aménagement agroforestier, avec des essences fruitières de pays variées (figuiers, pruniers, pommiers fleurs, merisiers, noyers, noisetiers...)

